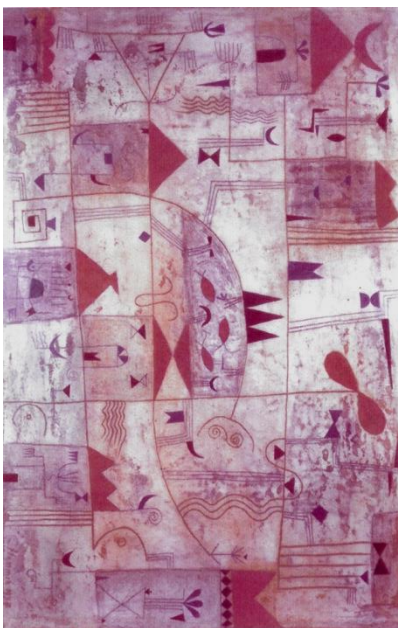


M I C H E L E F L A M M I A



Michele **F**lammia è nato il 05 Gennaio 1955 a Roma. In giovane età apprende i rudimenti dell'arte ceramica. Contemporaneamente nutre interesse per qualsivoglia forma d'arte, pittura, scultura, musica, poesia che lo conduce a concepire il fatto che l'arte sia contaminazione. E questo diverrà il punto di forza nelle sue creazioni.

In una prima fase i suoi esperimenti sono quadri a olio e china di chiara ispirazione astrattista con riferimenti a Picasso e Kandinskij. In seguito, una volta entrato in contatto con l'opera di Klee ed in particolare con la sua "Teoria della Forma e della Figurazione", riesce a trovare ispirazione autonoma rispetto ai grandi del '900. Alla fine degli anni '70 si trova in Sicilia dove riesce a perfezionare la sua tecnica di lavorazione al tornio e tramite l'esperienza acquisita inizia il suo personale ed originalissimo percorso artistico.

Nei primi anni '80 inizia ad esporre nella provincia di Roma fino ad arrivare, nei primi anni '90, ad uno dei poli della ceramica Italiana, in Emilia Romagna. Nel frattempo collabora con artisti e ricercatori nell'ambito delle scienze dei materiali in Italia e nel mondo. Entra in contatto con importanti galleristi giapponesi a cui affida le sue opere ed ottiene importanti riconoscimenti internazionali.

Affina poi la sua ricerca nello studio delle proprietà fisiche ed ottiche dei materiali più disparati ed effettua esperimenti con i metalli utilizzati nella produzione di ceramica artistica, scoprendo le infinite possibilità di creare arte attraverso l'unione di questi materiali.



ESPERIENZE

2022 – Roma collaborazione con il Prof Marco Milia

Liceo Artistico Via di Ripetta

2021 – Realizzazione Portale per l'Arch. Nathalie Fromanger Venezia isola di Burano

2021 – Accademia di Francia Villa Medici

Collaborazione con l'Arch. Clement Perisse

Mostra collettiva Villa Medici

2019 – Santa Severa – Collettiva

Curata dal critico Mauro Silani

2017 – Roma Museo Venanzo Crocetti

Mostra Internazionale a cura di Mauro Silani e il critico d'arte Giorgio Palumbi



2016 - Tokyo Ginza - Galleria KOBO -

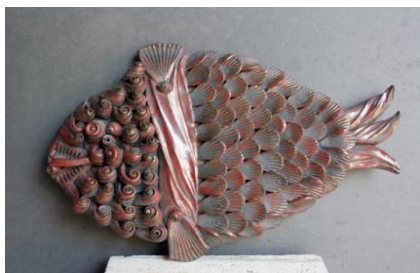
Esposizione personale ceramica "Il mondo di Michele"

2015 - Roma - Galleria Villa Pamphili -

Esposizione collettiva ceramica "Made in Rome"

2015 - Roma Padiglione Italia, Eataly -

Esposizione personale ceramica



2011 - Chan Chan - Trujillo - Perù

Corso di ceramica in collaborazione con CNR-IILA

Esposizione Museo Di Chan - Chan

2011 - Tivoli (Roma) Villa Adriana

Esposizione collettiva

"Dialoghi con l'antico organizzata da MBAC e
Soprintendenza Beni Archeologici del Lazio



2009 - Tivoli (Roma)

Esposizione collettiva e dimostrazione RAKU

"Cinque Giornate dell'Arte"

2006 - Tokyo Ginza - Galleria KOBO

Esposizione personale ceramica, pittura, scultura -

Galleria KOBO - Tokyo Ginza & INAX



2004- New York - Palazzo dell'ONU-

Esposizione collettiva organizzata dalla Regione
Lazio

2001 Tokyo - Big Sight- Nippon Television

Esposizione personale ceramica, pittura, scultura

Tokyo - AONO Gallery -

1999 Esposizione personale ceramica

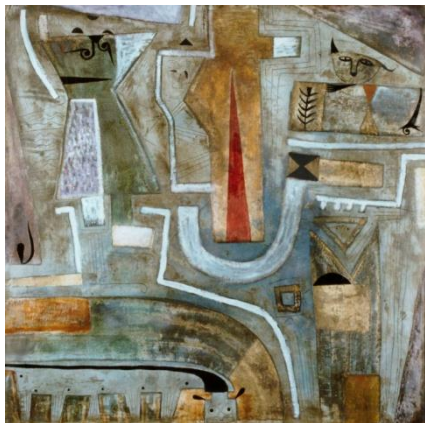


1999 - Vicenza

Menzione d'onore al Concorso Internazionale di
Ceramica di Nove,

1998 – Tokyo SUZUKI Gallery – Yokohama

Esposizione personale ceramica –



1997 – Bologna – CERSAIE -

Esposizione collettiva mondiale in collaborazione con
Coop. Ceramica Imola

1996 — KANKODO Gallery – Maebashi

Esposizione personale ceramica, pittura, scultura

1996 – Esposizione personale ceramica, pittura,
scultura – AGAPE Art Gallery - Kobe



1996 Kobe – Esposizione personale ceramica,
pittura, scultura – MOCHIZUKI Gallery – Osaka

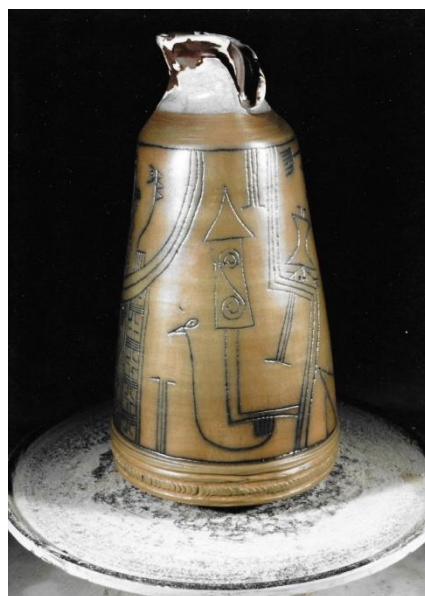
1996 Tokyo - Lezioni sui materiali e la preparazione
degli impasti della Ceramica Italiana BUNKA
GAUGUIN - Tokyo

1996 Roma - Realizzazione targhe in marmo e
argento per la visita del Papa ad Agrigento

- Collaborazione con lo scultore Pino Cerami per
la realizzazione del Monumento ai Caduti delle Miniere
di Zolfo – Castel Termini, Agrigento

1994 - Realizzazione pannello in ceramica per Comune
di Agrigento





1993 – Roma – CNR Ricerche e verifiche sulle costruzioni di terra cruda della città di Oualata uno dei punti di convergenza delle carovane nel deserto occidentale del Sahara in Mauritania in base alle ricerche del Dott. Enzo Francaviglia ITABC- C.N.R. di Montelibretti

1993 – Esposizione collettiva ceramica e dimostrazione – 3210° Natale di Tivoli – Tivoli

1993 Realizzazione targhe premio “Ecumene d’oro” per Istituto Superiore per le Tecniche di -----
-----Conservazione e Restauro “Antonio De Stefano” – Trapani e Istituto per il restauro dell’ICCROM di Roma
Le targhe vengono donate, al direttore del Louvre Jean La Clotte per la piramide di vetro del museo Parigino, Agli archeologi e coniugi Mora e al Prof. Antonio La Porta del Paul Ghetty Institute di Los Angeles per il restauro della tomba di Nefertari in Egitto, al Dott.

Fabrizio Mancinelli e al Prof. Gianluigi Colalucci della direzione dei Musei Vaticani per il restauro della Cappella Sistina-Roma e al presidente della Nippon Television di Tokyo quali finanziatori dell’operazione

1992 – Esposizione collettiva ceramica – Ass. Costa della Forma – Tivoli

1991 – Realizzazione pannello “Madonna con Bambino” per Convento del Parco degli Aranci in -----
-----Roma

1991 – Studio e conservazione delle ceramiche del Mausoleo di Tamerlano a Samarcanda (Uzbekistan) con il Dott. Enzo Francaviglia dell’istituto ITABC del C.N.R. di Montelibretti

– Esposizione collettiva mondiale in collaborazione con Mutina Sassuolo – CERSAIE -



Bologna

1989 – Esposizione collettiva pittura – Scala della
Cultura – Guidonia

1988 – Responsabile artistico e tecnico per Tercorsi –
Roma

- Partecipazione Fiera di Verona

1987 - Esposizione collettiva ceramica e scultura –
Antico Laboratorio Etrusca – Guidonia

- Esposizione collettiva ceramica – Una scuola per
il Nicaragua – Tivoli

1986 – Esposizione collettiva ceramica – Azienda
Autonoma Soggiorno e Turismo – Tivoli

1984 – Esposizione personale ceramica – Artisti per il
Settembre Tiburtino – Tivoli

1982-83 – Responsabile Artistico per “Ceramica
Ericina” - Erice

1981 – Vincitore 1° premio esposizione collettiva
Accademia S. Giacomo - Roma





TRACCE E PERCORSI 85 x 100 cm intonaco romano su iuta e acrilico

M I C H E L E F L A M M I A

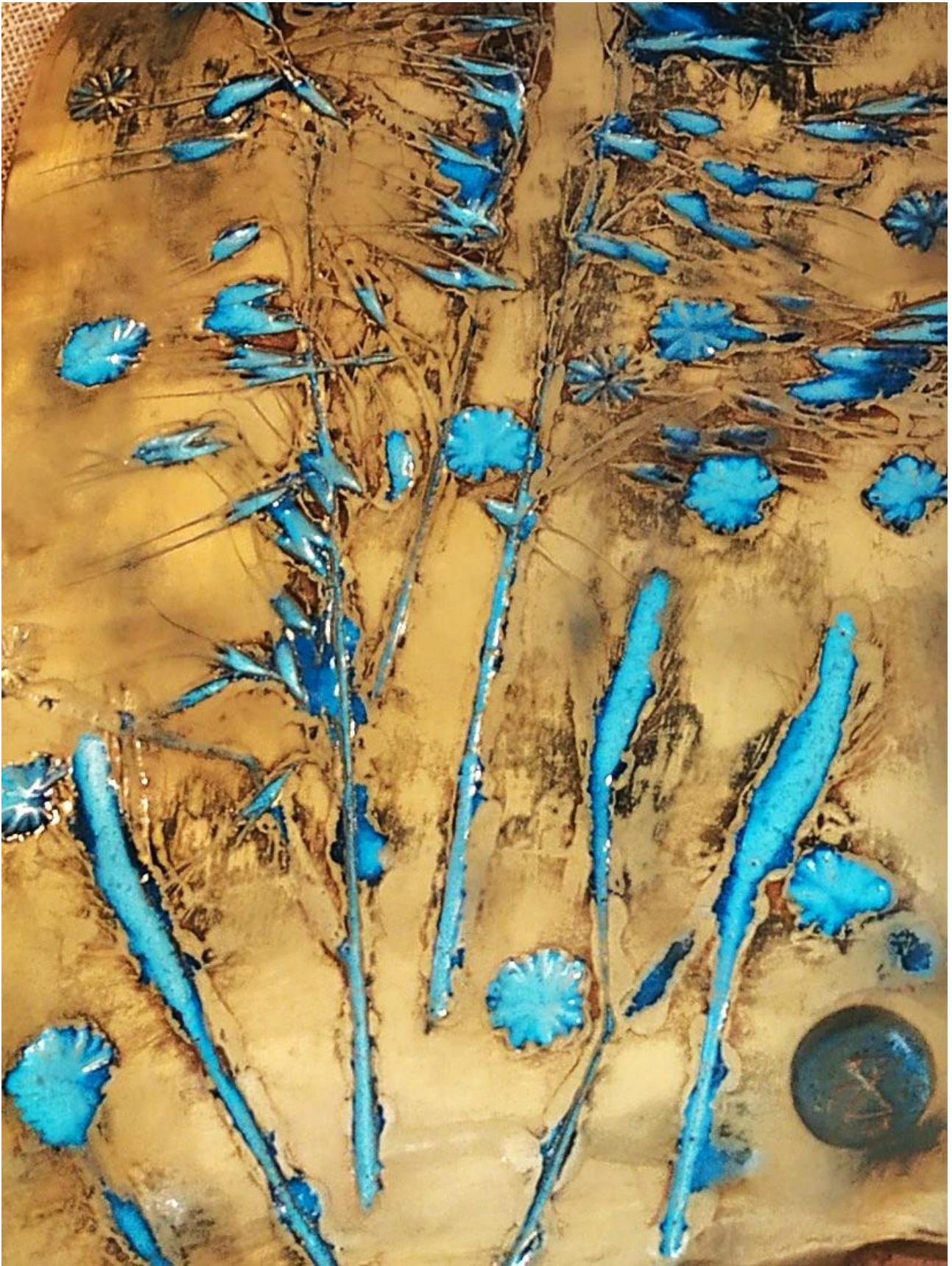


*CAROVANE IN VIAGGIO 123 x 90 cm Tecnica mista su Tavola e iuta polvere pozzolano e colore
acrilico*



PIETRA CI COVA - 20 x 10 X 25 cm sasso inciso e travertino

M I C H E L E F L A M M I A



IMPRONTE 42 X 29 CM ceramica e terracotta patinata

M I C H E L E F L A M M I A